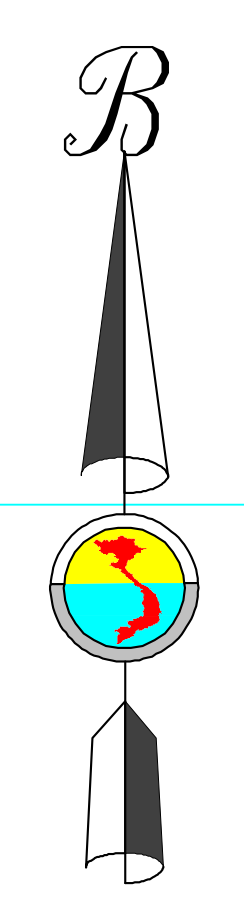
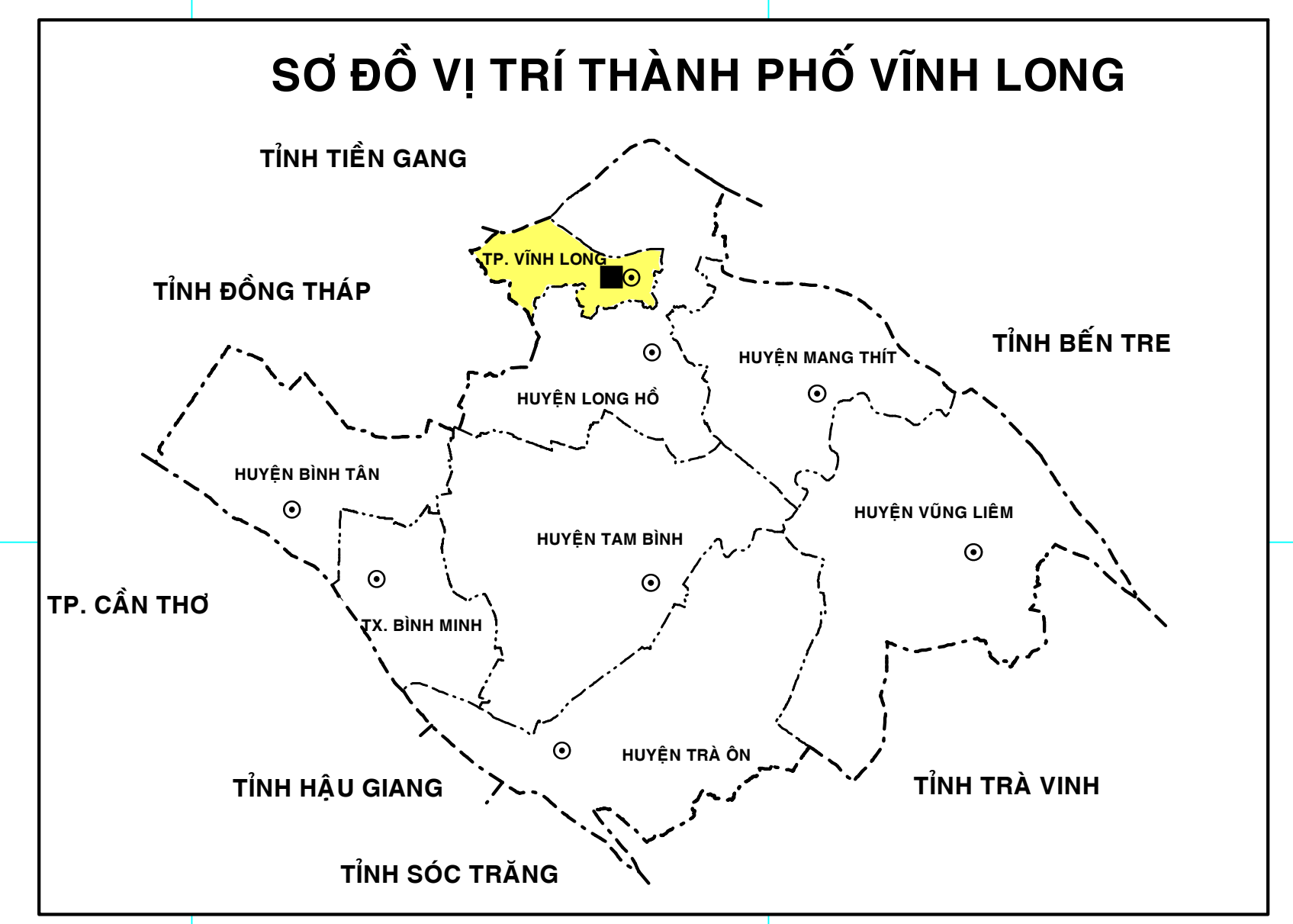
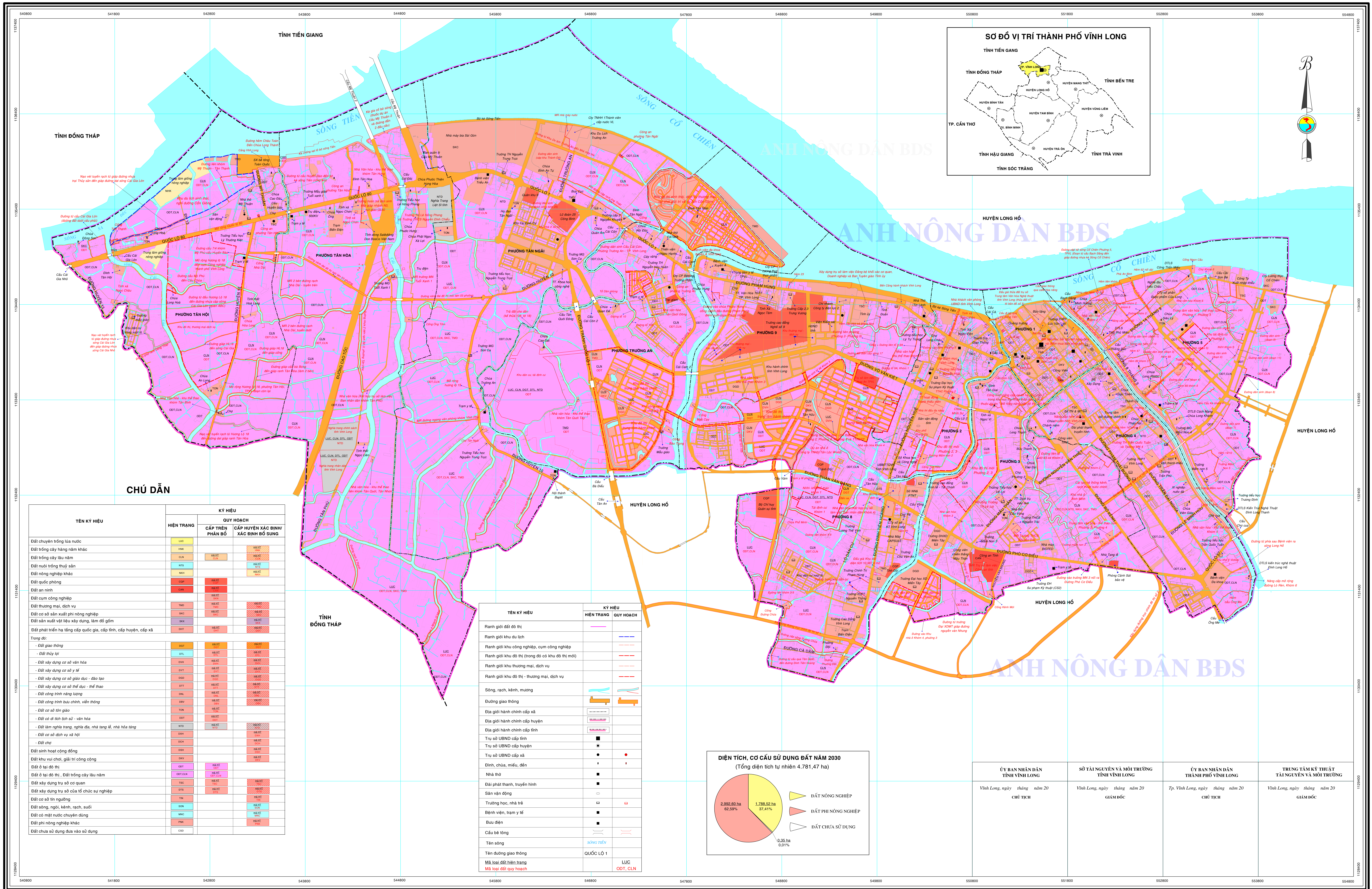


BẢN ĐỒ QUY HOẠCH SỬ DỤNG ĐẤT ĐẾN NĂM 2030 THÀNH PHỐ VĨNH LONG - TỈNH VĨNH LONG

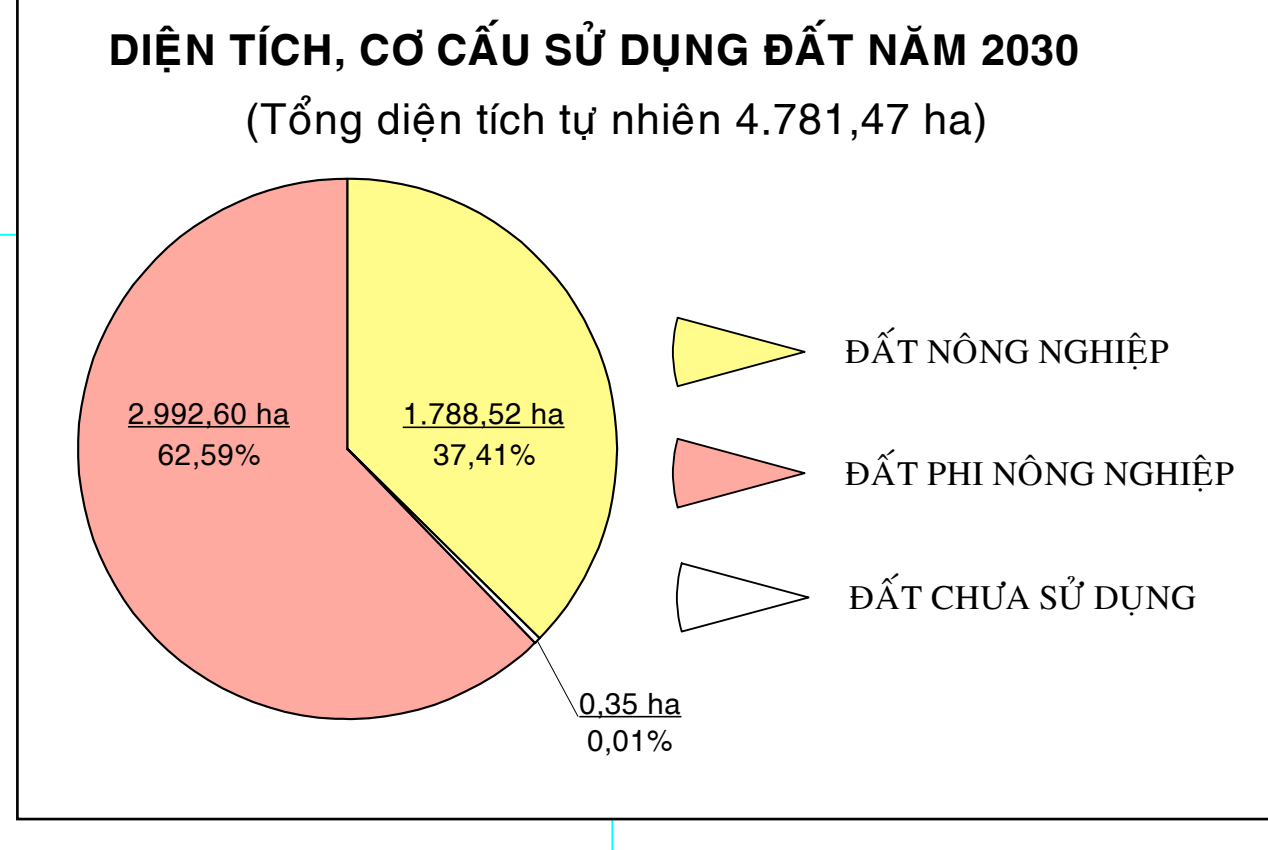
Website: Anhnongdanbds.vn
SDT: 0963 503 281



CHÚ DẪN

TÊN KÝ HIỆU	HIỆN TRẠNG	QUY HOẠCH	
		CẤP TRƯỜNG	CẤP HUYỆN XÁC ĐỊNH PHÂN BỐ
Đất chuyên trồng lúa nước		100%	100%
Đất trồng cây hàng năm khác		100%	100%
Đất trồng cây lâu năm		100%	100%
Đất nông nghiệp phi nông nghiệp		100%	100%
Đất quốc phòng		100%	100%
Đất an ninh		100%	100%
Đất công nghiệp		100%	100%
Đất thương mại, dịch vụ		100%	100%
Đất cơ sở sản xuất nông nghiệp		100%	100%
Đất sản xuất vật liệu xây dựng, làm đồ gốm		100%	100%
Đất phát triển hạ tầng quốc gia, cấp tỉnh, cấp huyện, cấp xã		100%	100%
Trung tâm:			
- Đất giao thông		100%	100%
- Đất nhà ở		100%	100%
- Đất xây dựng cơ sở văn hóa		100%	100%
- Đất xây dựng cơ sở y tế		100%	100%
- Đất xây dựng cơ sở giáo dục - đào tạo		100%	100%
- Đất xây dựng cơ sở thể dục - thể thao		100%	100%
- Đất công trình năng lượng		100%	100%
- Đất công trình bưu chính, viễn thông		100%	100%
- Đất cơ sở tôn giáo		100%	100%
- Đất cơ sở dịch vụ xã hội		100%	100%
- Đất làm nghĩa trang, nghĩa địa, nhà tang lễ, nhà hỏa táng		100%	100%
- Đất cơ sở dịch vụ xã hội		100%	100%
- Đất chợ		100%	100%
Đất sinh hoạt cộng đồng		100%	100%
Đất khu vui chơi, giải trí công cộng		100%	100%
Đất ở tại đô thị		100%	100%
Đất ở tại đô thị - Đất trồng cây lâu năm		100%	100%
Đất xây dựng trụ sở cơ quan		100%	100%
Đất xây dựng trụ sở của tổ chức sự nghiệp		100%	100%
Đất cơ sở tín ngưỡng		100%	100%
Đất rừng, nước, biển, thềm lục địa		100%	100%
Đất có mặt nước chuyên dùng		100%	100%
Đất phi nông nghiệp khác		100%	100%
Đất chưa sử dụng đưa vào sử dụng		100%	100%

TÊN KÝ HIỆU	HIỆN TRẠNG	QUY HOẠCH
Ranh giới đất đô thị		ĐÔ THỊ
Ranh giới khu du lịch		DU LỊCH
Ranh giới khu công nghiệp, cụm công nghiệp		CÔNG NGHIỆP
Ranh giới khu đô thị (trong đó có khu đô thị mới)		ĐÔ THỊ MỚI
Ranh giới khu thương mại, dịch vụ		THƯƠNG MẠI, DỊCH VỤ
Ranh giới khu đô thị - thương mại, dịch vụ		ĐÔ THỊ - THƯƠNG MẠI, DỊCH VỤ
Sông, rạch, kênh, mương		SÔNG, RẠCH, KÊNH, MƯƠNG
Đường giao thông		ĐƯỜNG GIAO THÔNG
Đa giới hành chính cấp xã		ĐA GIỚI HÀNH CHÍNH CẤP XÃ
Đa giới hành chính cấp huyện		ĐA GIỚI HÀNH CHÍNH CẤP HUYỆN
Từ số UBND cấp tỉnh		TỪ SỐ UBND CẤP TỈNH
Từ số UBND cấp huyện		TỪ SỐ UBND CẤP HUYỆN
Từ số UBND cấp xã		TỪ SỐ UBND CẤP XÃ
Nhà thờ		NHÀ THỜ
Bãi phát thanh, truyền hình		BÃI PHÁT THANH, TRUYỀN HÌNH
Sân vận động		SÂN VẬN ĐỘNG
Trường học, nhà trẻ		TRƯỜNG HỌC, NHÀ TRẺ
Bệnh viện, trạm y tế		BỆNH VIỆN, TRẠM Y TẾ
Bưu điện		BƯU ĐIỆN
Cầu bê tông		CẦU BÊ TÔNG
Tàu sông		TÀU SÔNG
Tán đường giao thông		TÁN ĐƯỜNG GIAO THÔNG
Mã loại đất hiện trạng		QUỐC LỘ 1
Mã loại đất quy hoạch		LUG OQT, CLN



ỦY BAN NHÂN DÂN TỈNH VĨNH LONG	SỞ TÀI NGUYÊN VÀ MÔI TRƯỜNG TỈNH VĨNH LONG	ỦY BAN NHÂN DÂN THÀNH PHỐ VĨNH LONG	TRUNG TÂM KỸ THUẬT TÀI NGUYÊN VÀ MÔI TRƯỜNG
Vinh Long, ngày tháng năm 20	Vinh Long, ngày tháng năm 20	Tp. Vinh Long, ngày tháng năm 20	Vinh Long, ngày tháng năm 20
CHỖ TỊCH	CHỖ TỊCH	CHỖ TỊCH	CHỖ TỊCH

NGUỒN TÀI LIỆU
 - Bản đồ QHSDD đến năm 2030 được thành lập theo kết quả điều tra thực địa sử dụng đất thời kỳ 2021-2030;
 - Xây dựng trên nền bản đồ địa chính chính quy, tỷ lệ 1:10.000, hệ tọa độ VN-2000 với kinh tuyến trục địa phương 105 độ 50 phút;
 - Địa danh, địa giới hành chính theo Quyết định số 513/QĐ-TTg ngày 02/5/2012 của Thủ tướng Chính phủ và Nghị quyết 86/NQ-LĐTVQH14, ngày 10/01/2020 của Ủy ban Thường vụ Quốc hội.

TỶ LỆ 1 : 10 000

ĐƠN VỊ XÂY DỰNG
 Trung tâm Kỹ thuật Tài nguyên và Môi trường